



中科瑞泰（北京）生物科技有限公司

Tel: 400-699-0631

[http:// www.real-tims.com.cn](http://www.real-tims.com.cn)

E-mail: [real-times@vip.163.com](mailto:real-times@vip.163.com)

## Anti-His 抗体（鼠单抗）

### Anti-His Antibody（Monoclonal Antibody from Mouse）

产品编号	产品名称	规格
RGH2030	Anti-His抗体（鼠单抗）	20 $\mu$ l

#### ● 产品简介

为了提高重组蛋白表达量、可溶性并方便其纯化，各种蛋白标签通常被添加在重组蛋白的N端、C端或内部。组氨酸标签（6 $\times$ His Tag）是最常用的蛋白标签之一，它通常由连续6个组氨酸组成。因其与二价金属离子，尤其是镍离子亲和力较高，故多采用镍琼脂糖介质纯化。6 $\times$ His单克隆抗体可用于6 $\times$ His标签蛋白检测以判断其表达及纯化情况。

来源	用途及稀释比例	抗体类型
Mouse	WB 1:2000-5000 IHC 1:200-1000 IF 1:200-1000	单克隆抗体

注：WB, Western blot; IP, Immunoprecipitation; IF, Immunofluorescence

本抗体如果用于常规的Western检测，至少可以检测20次。

#### ● 贮存形式：

稳定溶液，~1 mg/ml抗体溶于PBS，50%甘油，pH7.2。

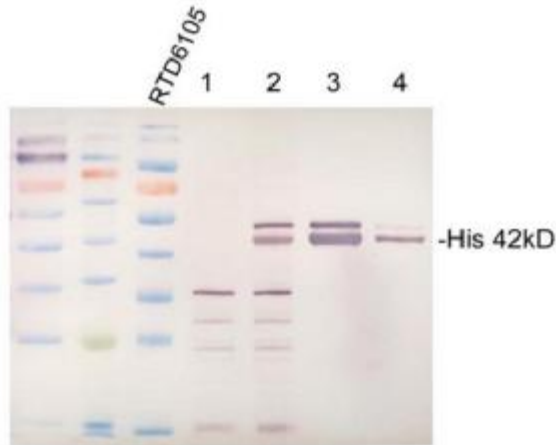
#### ● 保存、效期及运输条件：

-20 $^{\circ}$ C保存，一年有效；避免反复冻融；湿冰运输。

#### ● 使用说明：

1. Western Blot杂交(ECL显色)：1:2000-10000稀释，常温孵育1-2 h或4 $^{\circ}$ C过夜。
2. 免疫荧光（IF）和免疫组化（IHC）：1:200-1000稀释。

● 实验示例:



凝胶: 12%T3.3C Tris-Glycine gel 恒压 150V 37-12 mA 56min

转膜: 1×半干转 buffer (含 SDS) +20%甲醇 恒流 400 mA 25 min

封闭: BSA 封闭 (货号: WB1070)

一抗: Anti-His 抗体 (鼠单抗), 1: 5000 (货号: RGH2030);

二抗: AP 标记羊抗兔 IgG, 1: 5000 (货号: AGR1030)

显色: BCIP/NBT 显色 (货号: BN1026)